

Séminaire foncier de l'Ain – 1^{er} décembre 2023

La stratégie foncière de Valence Romans Agglo : enjeux eau, agriculture et alimentation

Intervention de M. Jean-Michel Valla,
Vice président en charge du Développement rural et de l'alimentation



Avec le soutien de :



DÉROULÉ

- **Présentation du territoire de l'agglomération, contexte et enjeux**
- **Structuration de la politique foncière de la collectivité**
- **Exemples d'actions mises en place**



Un territoire à forts enjeux à forts potentiels

220 000 habitants

54 communes

2 pôles urbains

49% SAU / 26% Forêt

20% de surface en AB

8 captages prioritaires



Contexte : diminution des surfaces agricoles

- 57 ha de SAU / an

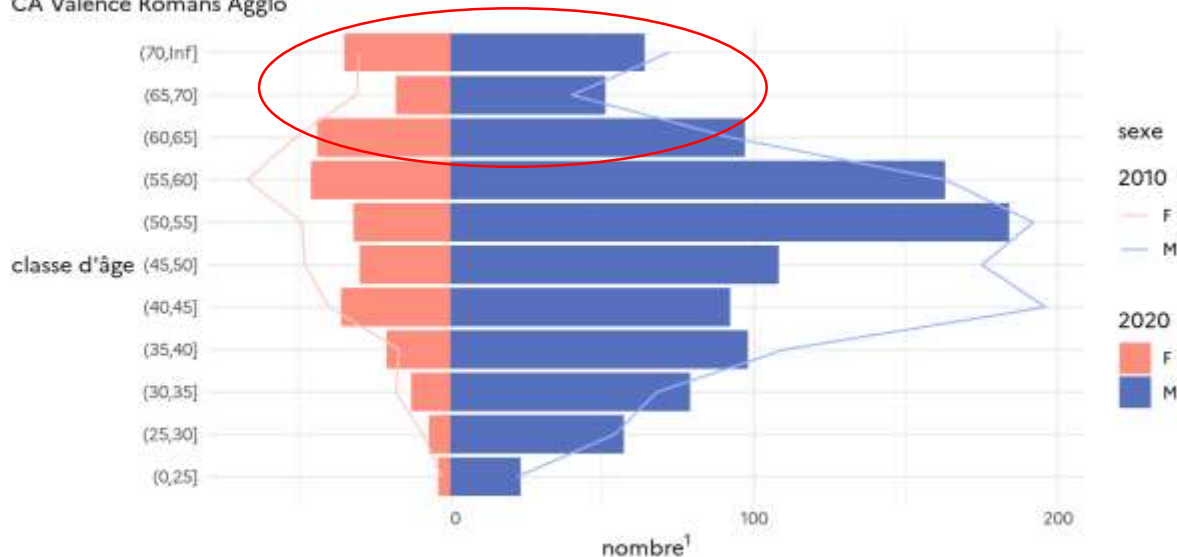
CA Valence Romans Agglo – Recensement agricole				
	2010	2020	évolution	
nombre total d'exploitations	1 331	1 106	-16,9 %	
SAU totale (ha)	46 855	46 278	-1,2 %	
SAU moyenne (ha)	35,2	41,8	18,9 %	
PBS totale (k€)	205 903	185 654	-9,8 %	
total UGB	65 527	60 246	-8,1 %	
travail total (ETP)	2 209,1	2 045,5	-7,4 %	
nombre de chefs d'exploitation ¹	1 547	1 306	-16 %	
└ dont femmes	23 %	22 %	-1 point	
âge moyen des chefs d'exploitation ¹	51	51	+0 an	



Contexte

27 % des exploitants ont plus de 60 ans

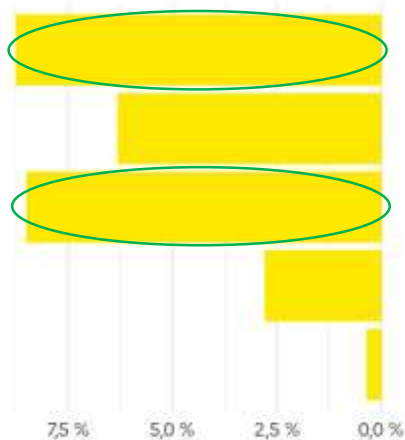
Âge des chefs d'exploitations
CA Valence Romans Agglo



¹ chefs d'exploitation, coexploitants et associés actifs
source : Agreste - recensements agricoles 2010 et 2020p

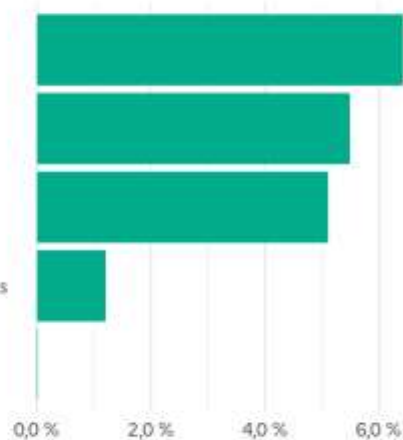
Devenir des exploitations
CA Valence Romans Agglo

exploitations



SAU

- pas de départ du chef ou coexploitant envisagé dans l'immédiat
- reprise par un coexploitant, un membre de la famille ou un tiers
- ne sait pas
- disparition au profit de l'agrandissement d'une ou plusieurs autres exploitations
- disparition des terres au profit d'un usage non agricole



Une majorité d'exploitation n'a pas de projet de reprise

source : Agreste - recensement agricole 2020p
exploitations dont le chef ou le plus âgé des exploitants a plus de 60 ans



Contexte

8 captages prioritaires sur
l'Agglomération

Aires d'alimentation des captages
= 50% des surfaces agricoles du
territoire



| Enjeux

Projet de Territoire 2020-2030 : préserver l'environnement et ancrer durablement notre territoire dans la transition écologique

- **Enjeu de renouvellement des générations pour produire et nourrir durablement demain :**

→ **Projet Agricole et Alimentaire Durable de Territoire et sa trajectoire Afterres 2050**

- **Enjeu de préservation de la ressource en eau :**

→ **Programme Eau/Agriculture, Stratégie foncière Eau, Filières Bas Niveau d'Intrants**



Stratégie foncière Eau

Etude stratégie foncière 1 (2019)

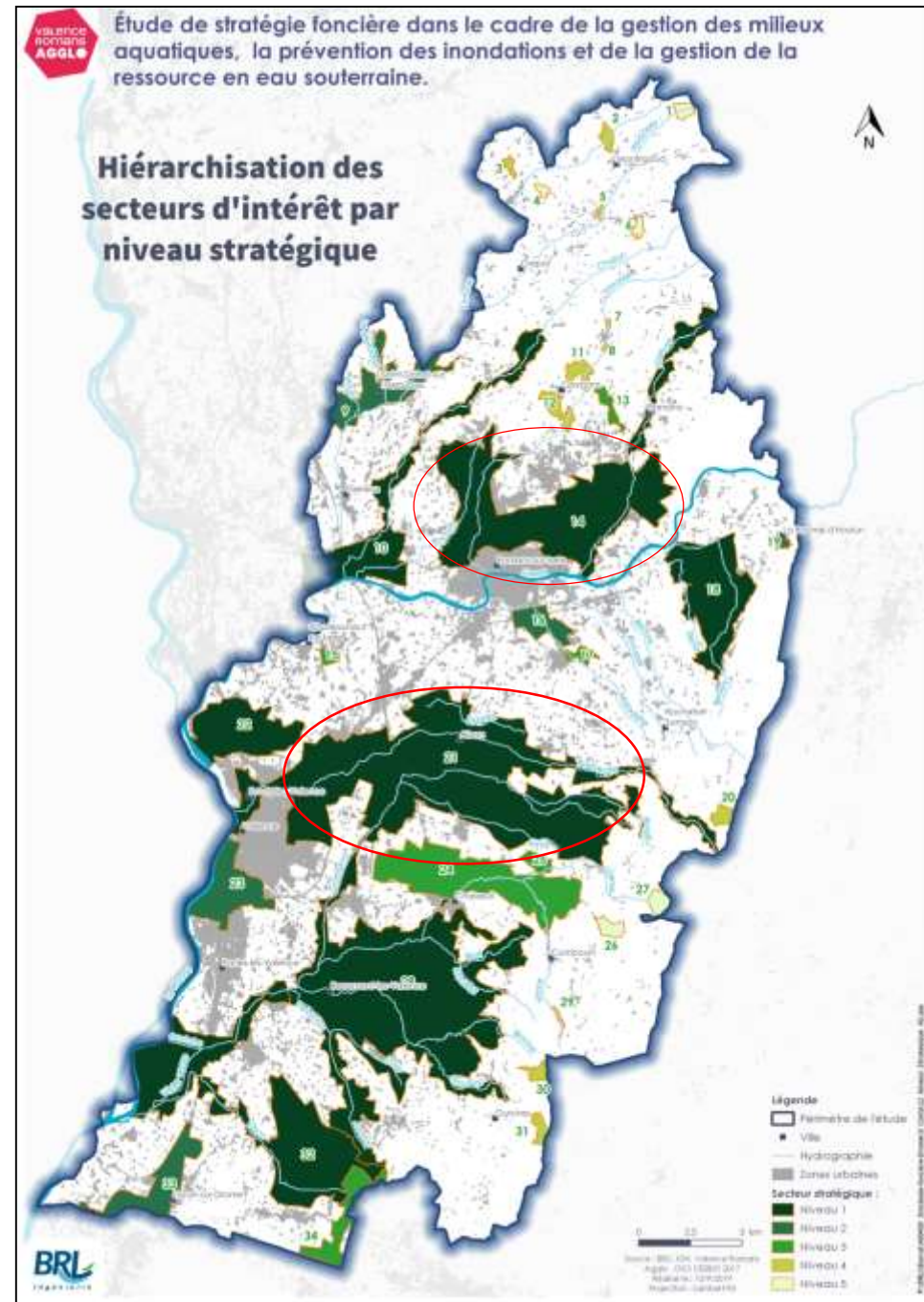
- Définition secteurs à enjeux « Eau »
- Boite à outils foncier



Etude stratégie foncière 2 (2021)

Déclinaison opérationnelle :

- 2 secteurs pilotes
- 5 étapes :
 - Caractérisation du foncier
 - Sélection de secteurs tests
 - Animation foncière
 - Proposition d'outils fonciers adaptés
 - Fiches action par secteur



Stratégie agricole et alimentaire

2015

Emergence Charte DAF 2016-20

- * Définition Projet
- * Bases de la dynamique territoriale
- + poursuite actions engagées

2016-2020

PAT : Prog d'actions 2016-2020

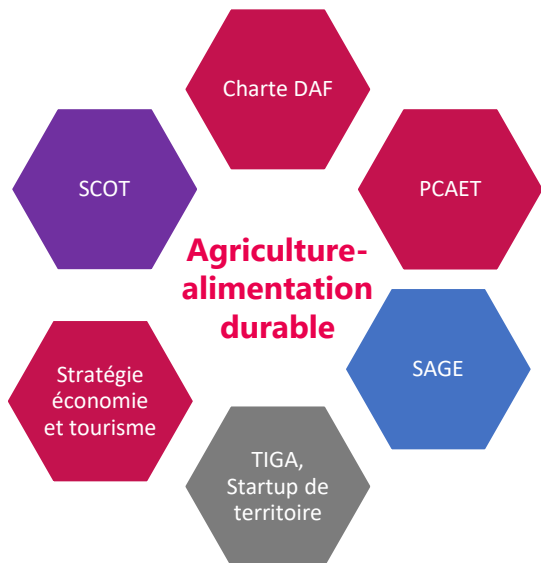
Convention avec 8 partenaires

- * Dimension collective
- * Dimension individuelle

2020 et suivant

Stratégie Afterres 2050 (= PAT niv2)

- * Etude prospective
- * Définition d'une Trajectoire collective
- * Dynamique Start-Up de Territoire / TIGA



Depuis 2020

PROJET AGRICOLE ET ALIMENTAIRE DURABLE DU TERRITOIRE

pour produire et nourrir durablement demain

Stratégie agricole et alimentaire

Territoire :

- Espace urbain, espace périurbain, espace rural
- Dynamique et potentiel



Agglo

Acteur incontournable de l'aménagement et du développement territorial

Volonté de se doter d'une politique et de moyens pour répondre aux enjeux économiques, sociaux et environnementaux du développement rural sur le territoire



Une démarche partagée et co-construite



Charte DAF 2016-2020 puis charte de gouvernance 2023

= CHARTE multipartenariale → 20taine signataires



Défi *Afterres* d'ici 2050

Préparer les évolutions dans nos assiettes

Assiette 2010

2 100 g
ingérés

Surconsommation



Gaspillage



- 1 Huile 61
- 2 Alcool 207
- 3 Lait 635
- 4 Fruits/légumes 527
- 5 Poisson/crustacés 85
- 6 Viande/abats 270
- 7 Pommes de terre 175
- 8 Céréales 318
- 9 Légumineuses/
Fruits à coque 12
- 10 Sucre 91
- 11 Œufs 34
- 12 Autres 29

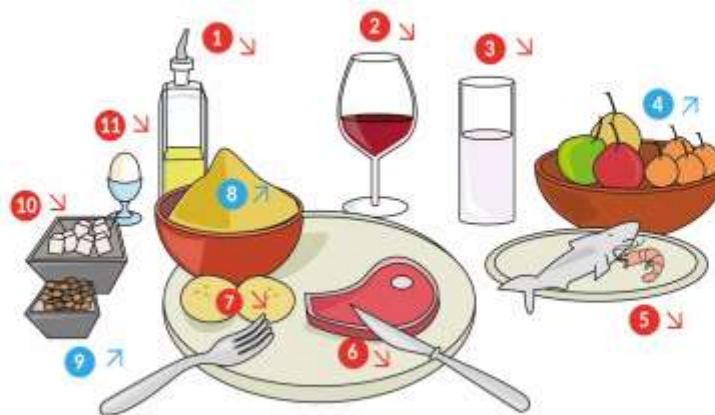
Assiette 2050

1 785 g
ingérés

Surconsommation



Gaspillage



- 1 Huile 58 ↓
- 2 Alcool 152 ↓
- 3 Lait 332 ↓
- 4 Fruits/légumes 645 ↑
- 5 Poisson/crustacés 21 ↓
- 6 Viande/abats 138 ↓
- 7 Pommes de terre 147 ↓
- 8 Céréales 388 ↑
- 9 Légumineuses/
Fruits à coque 51 ↑
- 10 Sucre 75 ↓
- 11 Œufs 24 ↓
- 12 Autres 20 ↓

Gr./Jour/Adulte. Équivalent primaire

valence
romans
AGGL

Le Scénario **Afterres2050** du Territoire

Une approche stratégique globale

Filières

Céréales

Alimentation humaine

Volaille

Qualité

Légumes frais et secs

Protéines végétales

Fruits

Diversification

Aval

Outils de proximité

Leviers

☑ **Artificialisation sols**
Valeur des terres agricoles

Accélération de la transition écologique
50% d'AB

Agriculture rémunératrice
Débouchés locaux

Accompagnement au changement
Nouvelles pratiques

Gains

Environnementaux

☑ 60% GES
☑ 70% phyto

Economiques

Valeur ajoutée territoriale

Sociaux- sociétaux

Santé

Lien ville-campagne

Territoriaux

Attractivité

Les 4 axes du PAADT



Faciliter le renouvellement des générations agricoles



Renforcer le lien offre – demande au sein des filières locales



Généraliser la consommation durable pour TOUS



Promouvoir et valoriser les initiatives

**Valence
Romans
AGGLO**

PROJET AGRICOLE ET ALIMENTAIRE DURABLE DE TERRITOIRE : DISPOSITIF INNOVANT POUR LE RENOUVELLEMENT DES GÉNÉRATIONS AGRICOLES



Promotion des métiers

- Réseau de fermes « métiers » pour stages de 3ème
- Evènement « Découverte des métiers » avec acteurs de l'emploi le 21/03/24
- Formation Alimenterre Ecole des Entrepreneurs de Territoire

Préservation et optimisation du foncier

- Potentiel du foncier public et biens vacants
- Pôle de production maraichère (Ceinture verte, Courte échelle)
- Appui aux communes
- Sensibilisation des élus aux outils fonciers

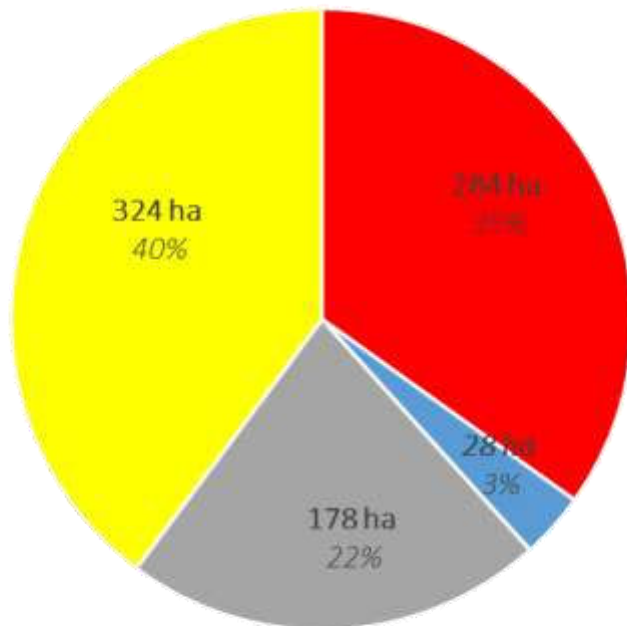
Maintien de l'activité agricole

- Diversité des installations
- Transmission des « grandes fermes »
- Accompagnement des agriculteurs en difficulté

Etude de potentialité du foncier agricole de l'Agglo

→ Nombre de parcelles : 996
→ Surface : 814 ha

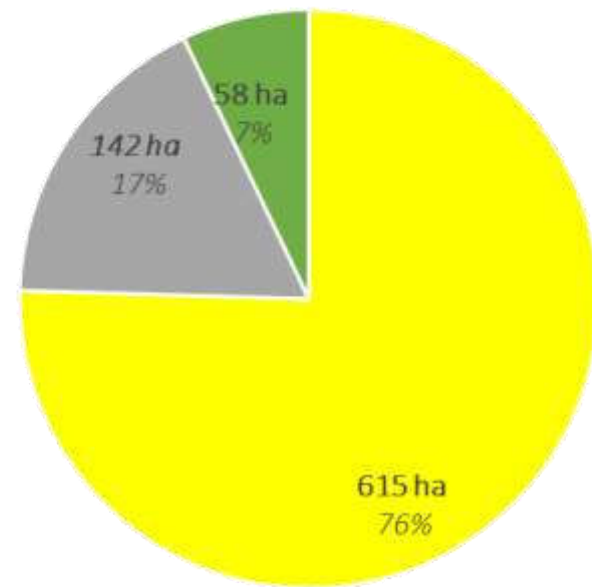
Répartition selon la nature du propriétaire



■ VRA ■ VRA Rivière ■ 10 communes volontaires ■ BVSM

10 communes : Alixan, Beauvallon, Chabeuil, Charpey, Combovin, Montmeyran, Montélier, Peyrus, Peyrins, Valence

Répartition selon la nature réelle de l'occupation du sol



■ Espaces agricoles
■ Espaces agricoles délaissés ou en friche
■ Espaces mixtes

Sources : IGN, DGFIP, VRA, ASP PAC 2018 et Safer Auvergne-Rhône-Alpes

Etude de potentialité du foncier agricole de l'Agglo

9 parcelles retenues, 5 analyses agronomiques, 7 enquêtes exploitants

FICHE 7 – LA BAUME D'HOSTUN

ESPACES AGRICOLES – PROPRIÉTÉ DE VALENCE ROMANS AGGLOMÉRATION

SURFACE : 8,32 HA

58

Priorité 1 sur zone A

Objectif :
maintien
agriculture /
orientation
avec le PAT



Parcelle	Lieu-dit	Surface	Exploitation	Mode d'occupation	Irrigation	Potentiel agronomique	Environnement	Eau	PLU	PLU (à venir)
ZE114	DES LAGNERS	20378	COUCHET Gilles	CUT	à confirmer	moyen à bon	/	/	AU	AU
ZE108	LES ROUTES	62854	COUCHET Gilles	CUT	à confirmer	moyen à bon	/	/	AU/A	AU/A

PLU validé le 21/07/21 Source : www.geoportail-urbanisme.gouv.fr

Pôle de Ressources techniques Territorial pour le Renouvellement des générations agricoles

Multi-acteurs



• **Agribiodrôme**
Les Agriculteurs **BIO** de la Drôme



Action opérationnelles

- **Réseau de fermes « métiers »** pour susciter les vocations
- **Transmission des « grandes fermes »** pour le maintien des exploitations
- **Soirée « installation-transmission »** à destination des élus, cédants et porteurs de projet

Animation Agglo

Réunions des groupes de travail thématiques, avec des chefs de file par action



Résultats du Pôle de ressources

Transmission des grandes fermes :

- **Accompagnement à la reprise d'une exploitation à Chabeuil** en grandes cultures bio de 66 ha + bâtiments : acquisition par Terre de Liens avec appui de la Safer
- **Installation de 3 porteurs de projet** en maraichage, arboriculture et grandes cultures, accompagnés par Adear, Chambre d'agriculture et Fermes partagées
- **Accompagnement en cours** d'une ferme en arboriculture à Beaumont les Valence

Soirée installation-transmission

- 2 éditions en 2022 et 2023 : **60 participants (élus, porteurs de projet et cédants)**



Valence
ROMANS
AGGLO

Convention cadre avec la SAFER

Actions mises en place :

- **Veille foncière** : Vigifoncier
- **Gestion temporaire** du foncier en stock
- **Convention de portage foncier** : ancienne ferme à Génissieux (bâtiments + 4 ha) pour trouver un repreneur agricole ou projet mixte avec réhabilitation.
- **Animation foncière** sur un captage prioritaire
- Présence de l'Agglo aux réunions locales avant les **comités techniques**

■ Temps d'échanges

Merci pour votre attention !



Nous contacter

**DIRECTION ENVIRONNEMENT, DÉVELOPPEMENT LOCAL ET
TRANSITION ENERGETIQUE**

Service Dynamiques Rurales - Environnement

Tel : 04 75 70 68 94

environnement.developpement.local@valenceromansagglo.fr

Nolwenn DARIDOR

Responsable unité PAADT et
Economie circulaire

nolwenn.daridor@valenceromansagglo.fr

Anne HUGUES

Cheffe de projet économie
agricole et foncier rural

anne.hugues@valenceromansagglo.fr

Andréa NONIS

Cheffe de projet alimentaire
durable

andrea.nonis@valenceromansagglo.fr